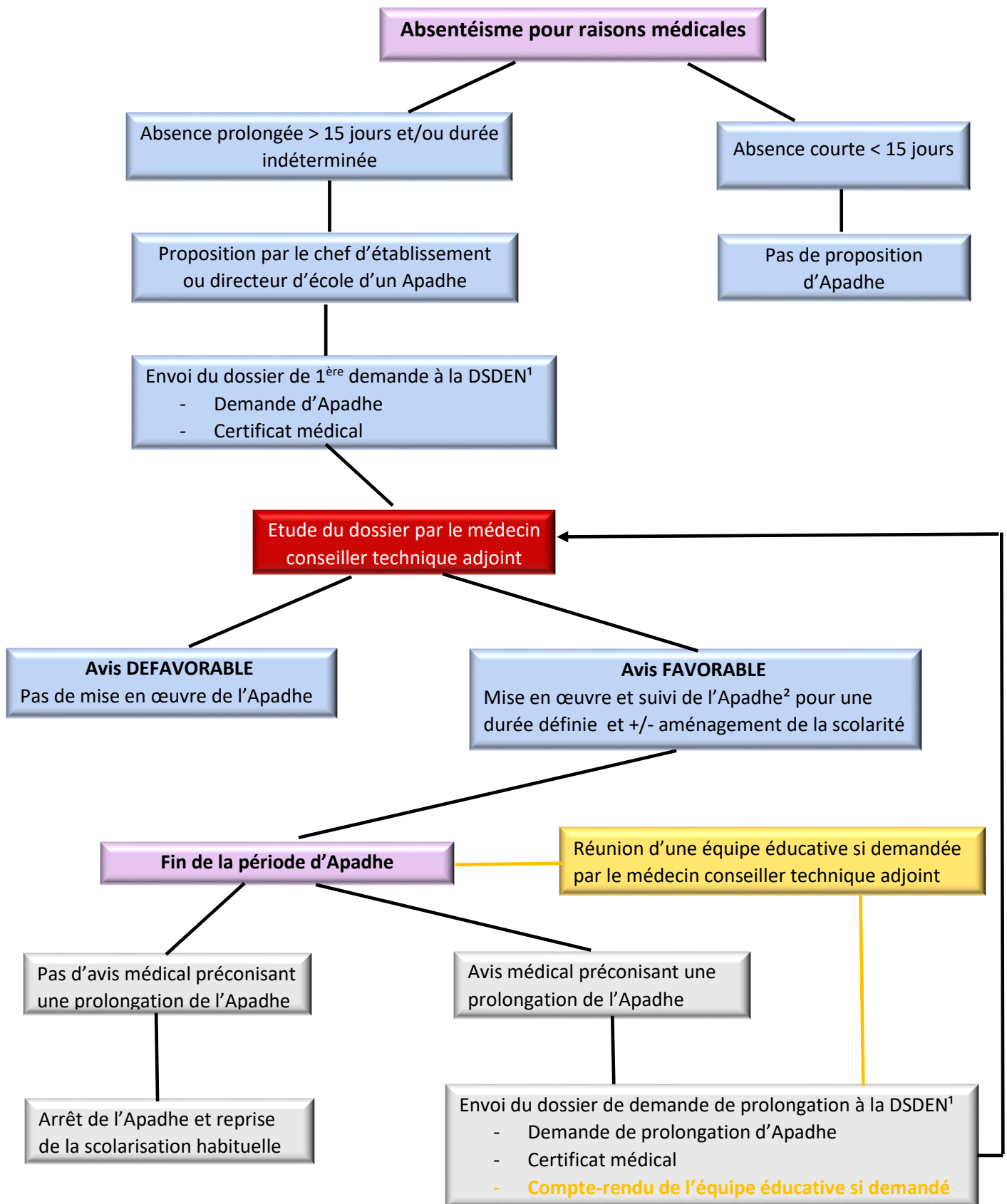


Procédure de mise en œuvre de l'Accompagnement pédagogique à domicile, à l'hôpital ou à l'école (Apadhe)



¹ Médecin Conseiller technique adjoint
 Dr. Marie-Laure LEROUX ce.ia69-medecinct@ac-lyon.fr

² Coordonnatrice de l'Apadhe
 Catherine Lecarpentier ce.ia69-apad@ac-lyon.fr