

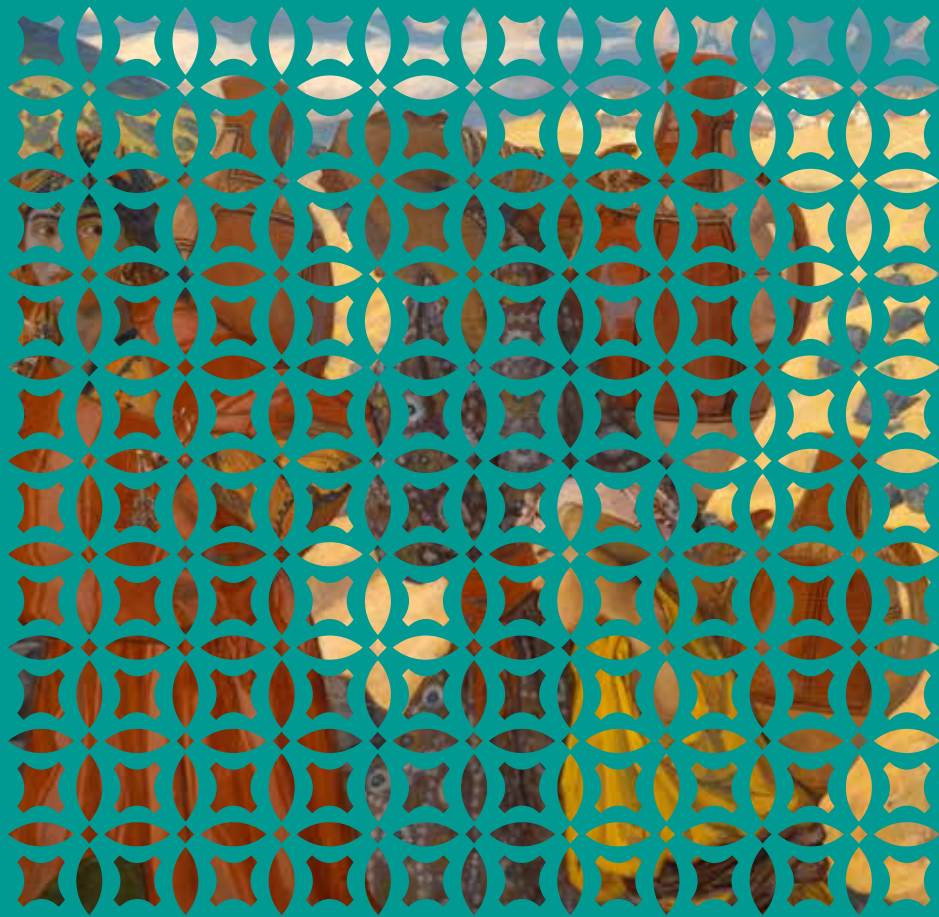


MONASTÈRE
ROYAL
DE BROU

BOURG-EN-BRESSE

programme pédagogique

2023 > 2024



monastere-de-brou.fr





Le monastère royal de Brou

...

Brou soyons fous !

Fous de culture, fous d'histoire, fous d'architecture, fous d'art mais aussi fous d'amour.

Car il y a 5 siècles, Brou est né de l'amour d'une femme exceptionnelle, Marguerite d'Autriche, pour son défunt mari Philibert le Beau. Aujourd'hui, le monastère royal de Brou est un lieu culturel qui propose des spectacles, des expositions, des événements... De quoi vivre de folles histoires dans un lieu hors du temps.

Brou en chiffres

1 506

pose de la 1^{re} pierre

6 000 m²

de parcours de visite ouvert au public

26 ans

de construction au début du 16^e s.

3 cloîtres

à galeries hautes et basses

1 église

classée depuis 1862

3 tombeaux

princiers

1 musée

des Beaux-Arts

434

œuvres exposées

Informations pratiques

Retrouvez toutes nos actualités sur : www.monastere-de-brou.fr

Suivez-nous
sur les réseaux sociaux !



Le Service des publics accueille et accompagne les publics scolaires, en lien direct avec les programmes en vigueur, dans leur découverte du monument, du musée et des collections. Grâce à un ensemble d'animations variées et interactives, chaque enseignant peut intégrer la visite et/ou l'atelier de son choix au cœur de son enseignement disciplinaire. Ces animations se déclinent en général en deux séances de 1h30, et font l'objet d'une fiche pédagogique dédiée.

Accueil des enseignants

Une rencontre autour des activités pédagogiques du monastère royal de Brou, avec présentation des nouveautés, est programmée :

MERCREDI 5 JUIN 2024 À 14 H

Visite de l'exposition Prédications à cette occasion.

Comment visiter le monument ?

- visite découverte avec un historien de l'art d'une durée de 1h30,
- atelier de pratique artistique avec un plasticien d'une durée de 1h30,
- visite libre.

La réservation est obligatoire au minimum un mois avant la date prévue :

- sur notre site internet, formulaire de pré-réservation (monastere-de-brou.fr/enseignants/contacter-notre-equipe),
- par téléphone,
- par courriel.

Consignes de visite

Les groupes scolaires sont placés sous l'entière responsabilité de leurs accompagnateurs pendant toute la durée de leur visite. Attention, merci de vérifier en amont le nombre d'accompagnants nécessaires pour l'activité choisie (voir fiche pédagogique correspondante).

Pour la bonne conservation du patrimoine et le confort de tous nos visiteurs, merci de veiller au respect des consignes suivantes :

- ne pas toucher les œuvres, le décor et la scénographie (vitrine, socle...),
- prendre le temps de parcourir les espaces sans courses, ni bousculades,
- profiter des espaces extérieurs du monument pour boire ou manger, ceci n'étant pas autorisé à l'intérieur,
- contribuer à la propreté des lieux en utilisant les poubelles à disposition
- échanger vos impressions entre vous, dans le calme.



Tarifs

Tarifs valables jusqu'au 31/12/2023, sous réserve de modification au 01/01/2024.

GROUPES SCOLAIRES ET CENTRES DE LOISIRS

90 € par séance et par groupe (35 élèves max.).

POUR LES AUTRES TARIFS

se renseigner par mail varrelv@bourgenbresse.fr

MODALITÉS DE PAIEMENT

À présenter lors de votre arrivée en billetterie : chèque à l'ordre du "Régisseur du droit d'entrée de l'Abbaye de Brou" (ou bon de commande pour les collèges et l'enseignement supérieur).

Le service des publics

Virginie VARREL

Assistante et chargée de réservation
varrelv@bourgenbresse.fr
04 74 42 46 72

Cindy MANON

Responsable du pôle de médiation
manonc@bourgenbresse.fr
04 74 42 46 69

Lucie GOUILLOUX

Responsable du service des publics
gouillouxl@bourgenbresse.fr
04 74 42 46 71

Médiateurs & plasticiens

Cindy MANON, Jérôme PONTAROLLO, Carole GOURRAT, Arnaud CRÉMET

Professeur Relais Amélie BONNAFOUS

Professeure de Lettres - Histoire
amelie.bonnafous@ac-lyon.fr



à découvrir en ligne

Activités et offres
pédagogiques, dossier de
ressources pédagogiques.

Rendez-vous sur :

[www.monastere-de-brou.
fr/enseignants](http://www.monastere-de-brou.fr/enseignants)

en 1 coup d'œil

		C Y C L E S				
		1	2	3	4	lycées
Architecture	Sur les traces d'Alaric <i>Jeu de piste</i>		T/P	T/P		
	Lignes et formes cachées	T/P	T/P	T/P		
	Bestiaire réel et fantastique	T/P	T/P	T/P		
	Sculpture et modelage		T/P	T/P		
	Au travail compagnons			T/P	T/P	T/P
	L'art du vitrail			T/P	T/P	T/P
Histoire	Serious Game				T	T
	Le jardin de Brou		T/P	T/P	T/P	
	Il était une fois Brou	T/P	T/P	T/P		
	La vie au monastère		T/P	T/P		
Peinture — Musée	Gravures et monotypes		P	P	P	
	L'atelier du peintre		T/P	T/P	T/P	
	Destins de femmes				T/P	T/P
	L'envers du décor				T	T
	Les 5 sens	T/P	T/P			
	Les genres en peinture	T/P	T/P	T/P	T/P	T/P
	Gestes et expressions	T/P	T/P	T/P	T/P	T/P
	Portraits et autoportraits		T/P	T/P	T/P	T/P
	En voir de toutes les couleurs		T/P	T/P		
	Paysages en images			T/P	T/P	T/P
	Découdre les idées reçues du musée NEW				T	T
	Au fil des émotions NEW	T/P	T/P	T/P		
	Visite sensorielle pour les tous petits NEW	T/P				

NEW **PETITE ENFANCE**
CENTRE DE LOISIRS

> Expérience sensible au musée — de 18 mois à 3 ans

> Time's up ! — pour les 6-8 ans et les 9-12 ans

> Dans les pas de Merlin — pour les 6-8 ans et les 9-12 ans

architecture

CYCLES
2.3 **Sur les traces d'Alaric Jeu de piste**

3h (2 séances d'1h30 chacune)

> **visite découverte & atelier**

Une vue, une sculpture, des détails cachés du monastère ont été photographiés. Retrouvez-les dans le monument pour en connaître l'histoire et la symbolique! En atelier, les élèves construisent un « diorama » à partir de plans d'architectes de l'église. En relief, c'est une succession de plans de l'église, façon pop-up!

**Animation conseillée d'avril à octobre*

CYCLES
1.2.3 **Lignes et formes cachées au monastère royal de Brou**

3h (2 séances d'1h30 chacune)

> **visite découverte & atelier**

Carré, cercle, losange, ligne, courbe... L'architecture du monument et les peintures du musée sont composées de formes géométriques, simples ou plus complexes, qui ont parfois valeur de symboles.

**Animation conseillée d'avril à octobre*



CYCLES
1.2.3 **Bestiaire réel et fantastique**

3h (2 séances d'1h30 chacune)

> **visite découverte et atelier**

Les élèves partent à la recherche des animaux réels ou imaginaires qui peuplent le monument pour comprendre leur rôle et leur signification.

CYCLES
2.3 **Sculpture et modelage**

3h (2 séances d'1h30 chacune)

> **visite découverte et atelier**

Les sculptures se dévoilent sous nos doigts. Les questions de matériaux, techniques sont abordées : réalisation d'un buste en volume en argile, travail des expressions du visage.

CYCLE
3 **Au travail, compagnons!**

3h (2 séances d'1h30 chacune)

> **visite découverte et atelier**

Comment construisait-on une cathédrale au Moyen Âge? Avec quels outils, quels matériaux? Ou encore, qu'est-ce qu'une clef de voûte? Observez le monument et manipulez les maquettes du chantier de construction pour connaître les secrets des bâtisseurs du monastère.

**Animation conseillée d'avril à octobre*

CYCLE
3 **L'art du vitrail**

3h (2 séances d'1h30 chacune)

> **visite découverte et atelier**

À travers les verrières de l'église mais aussi des outils de maîtres-verriers, la visite permet aux élèves de découvrir la technique du vitrail. Une initiation au langage des couleurs et des images permet de comprendre ce qui fait la spécificité de ceux de Brou.

**Animation conseillée d'avril à octobre*

histoire

CYCLES
1.2.3 **Il était une fois...
Brou**

3h (2 séances d'1h30 chacune)

> **visite découverte et atelier**

Ouvrez le sac magique, laissez-vous conter l'histoire du monument et de sa fondatrice! Puis en atelier, les élèves s'expriment par le dessin et la couleur sur les voyages de Marguerite d'Autriche.

*Animation conseillée d'avril à octobre

CYCLES
2.3 **La vie
au monastère**

3h (2 séances d'1h30 chacune)

> **visite découverte et atelier**

Découvrez la vie d'un moine du 16^e siècle: à quoi occupait-il ses journées? que mangeait-il? où dormait-il? Oubliez le confort de vos maisons et plongez dans l'univers monastique avec cette visite spécialement pensée pour les plus jeunes. Un atelier permet de poursuivre l'écriture du conte entamé pendant la visite et de l'illustrer.

CYCLES
2.3 **Le jardin de Brou**

3h (2 séances d'1h30 chacune)

> **visite découverte et atelier**

Au Moyen Âge, le jardin est un élément structurant d'un monastère. Quelles étaient ses fonctions? Quelles plantes y étaient cultivées? Et comment les identifier pour reconnaître leurs vertus? Partez à la découverte du jardin de Brou et de ses carrés d'apothicaire...

*Animation conseillée de mai à octobre



peinture - musée

CYCLE
7 **Visite sensorielle
pour les tous petits**

PEINTURE

1h30

> **visite atelier**

NEW Les élèves de très petite et petite section découvrent le monument et le musée au fil d'une balade sensorielle adapté à leur âge. Toucher, sentir et écouter, ils sont acteurs de cette visite sensible qui leur permet une première approche des œuvres d'art. En fin de séance, un moment créatif complète leur découverte.

CYCLES
1.2.3 **Au fil des
émotions**

3h (2 séances d'1h30 chacune)

> **visite découverte et atelier**

NEW Que veut nous dire ce personnage à travers son attitude? Qu'est-ce que je ressens en regardant cette œuvre? Les enfants découvrent les œuvres du musée grâce à l'exploration des émotions. En atelier, les élèves de cycles 2 et 3 dessinent le portrait de leur personnage exprimant une émotion tirée au sort, en accentuant les éléments déterminants. Les plus petits travaillent par collage et choix des couleurs.

CYCLES
2.3 **Gravures
et monotypes**

GRAVURE

1h30

> **atelier**

Cet atelier permet de comprendre les techniques de gravures et de réfléchir à la création d'une illustration comme le faisaient les graveurs, tel Gustave Doré.

CYCLES
1.2.3 **Les genres
en peinture**

PEINTURE

3h (2 séances d'1h30 chacune)

> **visite découverte et atelier**

Il est facile de penser que toutes les peintures d'un musée se ressemblent. Or, il existe un grand nombre de genres: nature morte, portrait, paysage... À partir des chefs-d'œuvre du musée, venez les découvrir!

CYCLES
1.2.3 **Gestes
& expressions**

PEINTURE

3h (2 séances d'1h30 chacune)

> **visite découverte et atelier**

Qu'est-ce que l'art abstrait? Les tableaux du musée révèlent un langage particulier, riche en émotion, que l'atelier permet d'expérimenter.

CYCLES
2.3

Portraits et autoportraits

PEINTURE

3h (2 séances d'1h30 chacune)

> **visite découverte et atelier**

Le portrait... Tout le monde connaît! Mais à quoi sert-il vraiment? Découvrez la galerie des portraits du musée, observez les personnages, leurs attitudes ou encore leurs accessoires pour découvrir la «face cachée» de ce genre.

CYCLES
2.3

En voir de toutes les couleurs!

PEINTURE

3h (2 séances d'1h30 chacune)

> **visite découverte et atelier**

La visite des collections permet aux élèves d'apprendre à regarder, connaître un vocabulaire spécifique, et s'éveiller à des sensations colorées.

CYCLES
1.2.3

Les 5 sens

PEINTURE

3h (2 séances d'1h30 chacune)

> **visite découverte et atelier**

Les 5 sens permettent la découverte des oeuvres du musée. Une visite active où l'expérimentation suscite la curiosité.

CYCLE
3

Paysages en images

PEINTURE

3h (2 séances d'1h30 chacune)

> **visite découverte et atelier**

Marine, paysage champêtre ou urbain? Venez découvrir les différents types de paysages que recèlent les collections du musée ainsi que leurs secrets de composition. Ce sera ensuite à votre tour d'inventer votre propre paysage, en atelier.

CYCLES
2.3

L'atelier du peintre

3h (2 séances d'1h30 chacune)

> **visite découverte et atelier**

Comment les peintres réalisaient-ils autrefois leurs tableaux? Quels matériaux utilisaient-ils? Et d'où vient la peinture avant l'invention des tubes? Les élèves découvrent les dessous des tableaux et expérimentent en atelier les mélanges avec des pigments.



architecture

CYCLES
4+

L'art du vitrail

3h (2 séances d'1h30 chacune)

> visite découverte et atelier

Le vitrail est un élément essentiel de l'architecture gothique. Découvrez la technique si particulière de cet art ainsi que l'histoire des verrières de Brou.

*Animation conseillée d'avril à octobre

CYCLES
4+

Au travail, compagnons!

3h (2 séances d'1h30 chacune)

> visite découverte et atelier

Comment construisait-on une cathédrale au Moyen Âge? Avec quels outils, quels matériaux? Observez le monument et manipulez les maquettes du chantier de construction pour connaître les secrets des bâtisseurs du monastère.

*Animation conseillée d'avril à octobre



histoire

CYCLES
4+

Serious Game

2h

> visite découverte

Les élèves découvrent le site du monastère et les collections du musée grâce à des énigmes pluridisciplinaires, qui font appel à plusieurs champs de compétences. Une façon ludique de découvrir le monument tout en utilisant les connaissances des élèves.

CYCLE
4

Le jardin de Brou

3h (2 séances d'1h30 chacune)

> visite découverte et atelier

Partez à la découverte du jardin avec ses carrés d'apothicaire et ses plantes tinctoriales afin d'identifier les végétaux, connaître leurs vertus et leurs légendes.

*Animation conseillée d'avril à octobre

peinture - musée

CYCLES
4+

Découvrez les idées reçues du musée

1h30

> visite découverte

NEW Au travers d'une visite participative et transversale, les élèves lèvent le voile sur les idées-reçues du musée, déconstruisent et reconstruisent leurs connaissances sur les métiers et les œuvres. Une manière de s'approprier les collections du musée et son fonctionnement d'une autre façon.

CYCLE
4

Gravures et monotypes

1h30

> atelier

Cet atelier permet de comprendre les techniques de gravures et de réfléchir à la création d'une illustration comme le faisaient les graveurs, tel Gustave Doré.



CYCLES
4+

L'envers du décor

MÉTIERS

1h30

[> visite découverte](#)

Quelles sont les missions d'un conservateur de musée et celles d'un régisseur? Quelle place occupe les métiers techniques dans un musée? Comment s'organise une exposition et quelles sont ses étapes de réalisation? Une visite pour découvrir l'envers du décor d'un musée.

CYCLES
4+

Les genres en peinture

3h (2 séances d'1h30 chacune)

[> visite découverte et atelier](#)

On pense souvent tout connaître des genres en peinture. Pourtant, certains sont peu connus du grand public: allégorie, trompe-l'œil, peinture animalière, scène de genre... En parcourant les salles du musée, laissez-vous surprendre par la richesse de ces peintures et le lien intime qui les lie à leur époque.

CYCLES
4+

Portraits et autoportraits

3h (2 séances d'1h30 chacune)

[> visite découverte et atelier](#)

L'art du portrait a évolué au fil du temps. Les collections du musée permettent de découvrir les origines, l'utilisation et l'évolution de ce genre...

CYCLES
4+

Paysages en images

3h (2 séances d'1h30 chacune)

[> visite découverte et atelier](#)

Marine, paysage champêtre ou urbain? Venez découvrir les différents types de paysages que recèlent les collections du musée ainsi que leurs secrets de composition. Ce sera ensuite à votre tour d'inventer votre propre paysage, en atelier.

CYCLES
4+

Gestes & expressions

3h (2 séances d'1h30 chacune)

[> visite découverte et atelier](#)

Cet atelier permet aux élèves de découvrir l'art contemporain, ressentir et expérimenter les supports et les *medium* (fusain, pastel, sanguine...) utilisés par les artistes pour dégager toute l'expressivité d'une œuvre.

CYCLE
4

L'atelier du peintre

3h (2 séances d'1h30 chacune)

[> visite découverte et atelier](#)

Comment les peintres réalisaient-ils autrefois leurs tableaux? Quels matériaux utilisaient-ils? Et d'où vient la peinture avant l'invention des tubes? Les élèves découvrent les dessous des tableaux et expérimentent en atelier les mélanges avec des pigments.

CYCLES
4+

Destins de femmes

PEINTURE

3h (2 séances d'1h30 chacune)

[> visite découverte et atelier](#)

Qu'elles soient fondatrice du monastère, artistes ou représentées dans les tableaux du musée, les femmes sont omniprésentes à Brou. Le parcours amène les élèves à se questionner sur la place de la femme dans l'histoire et l'évolution de ses représentations. En atelier, ils illustrent l'un des récits de vie de l'une de ces femmes.

Fête de la science

Une façon ludique et pédagogique de découvrir comment la science vient au service de l'art et des historiens de l'art.

ven. 06.10 >

lun. 16.10.23

CYCLES
4+

Vrai ou faux tableau?

2h

[> visite découverte](#)

Comment différencier le vrai d'un faux? Grâce à des énigmes à résoudre en petits groupes, les élèves récoltent des indices pour comprendre quelles sont les différentes analyses à utiliser sur les œuvres: infrarouge, UV, pigments, dendrochronologie... Après une expertise des tableaux, il faut rendre son verdict!

centre de loisirs & petite enfance



Expérience sensible au musée

1h30

> visite découverte

NEW Margot la poupée entraîne les plus petits dans une découverte sensible et sensorielle du monument. Toucher les pierres de l'église, se costumer, écouter les sons des animaux cachés dans les tableaux ou sentir les odeurs des fruits, c'est un nouvel univers qui se révèle aux enfants. Un atelier peinture à doigt complète cette première expérience du musée.



Time's up !

1h30

> visite découverte

NEW Après la rapide présentation d'une vingtaine d'œuvres du musée, les enfants font deviner une œuvre choisie au reste du groupe, à l'aide d'une description, d'un mot ou d'un mime. Soyez rapides, inventifs et faites gagner votre équipe !



Dans les pas de Merlin

1h

> visite découverte

NEW Merlin l'enchanteur est venu admirer les beaux vitraux de l'église de Brou sans se douter que son adversaire, la fée Morgane profiterait de l'occasion pour lui jeter un mauvais sort et l'emprisonner dans le verre. Par le biais d'indices, il vous faudra explorer l'église et le monastère pour découvrir un remède et voler au secours du magicien.

Un territoire engagé pour l'éducation artistique et culturelle

Enrichissez les découvertes et les apprentissages de vos élèves après votre venue à Brou ! Vous pouvez poursuivre vos visites et ateliers avec les acteurs culturels du territoire.

Focus sur les structures du territoire qui proposent aussi une offre éducative :

- > La Ville de Bourg-en-Bresse :
 - H2M, espace dédié à l'art contemporain et aux arts visuels
 - le réseau de lecture publique et ses trois médiathèques : Césaire, Camus, Vailland
- > Grand Bourg Agglomération :
 - le Conservatoire d'agglomération à Bourg-en-Bresse, labellisé Conservatoire à rayonnement départemental par le ministère de la Culture
 - le Centre Culturel Louis Jannel à Montrevel-en-Bresse avec la médiathèque et l'école de musique communautaires
- > Et aussi la Scène nationale de Bourg-en-Bresse, La Tannerie...

Dès 2024, rendez-vous à la Ferme de la Forêt à Courtes !

Cet ensemble architectural du XVI^e siècle, propriété de Grand Bourg Agglomération en cours de restauration, vous accueillera pour vos sorties scolaires autour des thèmes de la construction en terre et en bois, de la vie quotidienne à la ferme, des paysages et des jardins. De quoi découvrir le territoire de Bresse !

événements & expositions



100 ans d'exposition !

Focus sur le centenaire du musée

De septembre à novembre 2023, le monastère royal de Brou fête la fin du centenaire du musée ! Rendez-vous à Brou autour du dernier temps fort de cette année entière ponctuée d'événements : le fol'automne.

- 14.09 > 15.10 : exposition L'art du détail au Centre Psychothérapique de l'Ain réalisée avec la complicité du Photo Club Bressan
- 16 et 17 septembre : à l'occasion des Journées Européennes du Patrimoine, relevez le défi et reconstituez 4 œuvres du musée avec 60 000 briques !
- 21 et 22 octobre : Monument Jeu d'Enfants en famille autour de (dé)constructions en briques
- 10 > 12 novembre : participez à Muséomix et construisez en équipe les futurs outils de médiation du musée !

Événements à retrouver sur notre site internet : monastere-de-brou.fr



Exposition du 30 mars au 23 juin 2024

Prédictions

Les artistes face à l'avenir

Qui n'a jamais rêvé de savoir de quoi demain sera fait ? À travers le monde et le temps, l'humanité tente de percer les mystères de son avenir. Qu'elles soient individuelles ou collectives, rationnelles ou non, les pratiques prédictives sont multiples.


Témoins du monde qui les entoure, les artistes se sont aussi saisis de cette préoccupation. Du Moyen Âge à l'époque moderne, plus de 80 œuvres européennes et objets permettront aux élèves d'explorer les facettes de ce thème : oracles et pythies, prophètes et prophétesses, astrologie, chiromancie, cartomancie ou encore voyant(e)s.

En atelier, les élèves réalisent le portrait d'une diseuse de bonne aventure tenant une boule de cristal. À l'intérieur de celle-ci, ils dessinent et/ou collent des éléments reflétant leur vision de l'avenir.

Amélie Bonnafous est professeure de Lettres-Histoire au lycée Carriat de Bourg-en-Bresse et professeure relais auprès du monastère royal de Brou.

Elle joue aujourd'hui le jeu de vous faire découvrir ce que lui inspire le monastère royal de Brou à la manière d'un portrait chinois...


Si le monastère royal de Brou était...


 **UNE MUSIQUE**
O Fortuna, l'ouverture de Carmina Burana de Carl Orff

 **UNE ÉMOTION**
La plénitude

 **UNE RENCONTRE**
Avec Virgile et Dante aux enfers

 **UN VOYAGE**
Au cœur de l'histoire

 **UN TABLEAU DU MUSÉE**
Le Bain maure de Jules Mignonney

 **UNE COULEUR**
Le cuivré des tuiles vernissées

 **UNE SAISON**
L'automne

 **UN ANIMAL**
La levrette aux pieds de Marguerite

 **UN VÉGÉTAL**
Le magnolia étoilé du 1^{er} cloître

 **UN DÉTAIL**
Les lumières du soir qui ondoient sur les vitraux de la chapelle

 **UN CONSEIL**
À savourer sans modération



Horaires du monument

(sous réserve de modifications au 1^{er} janvier 2024)

**DU 1^{ER} OCTOBRE
AU 31 MARS**
9h - 17h

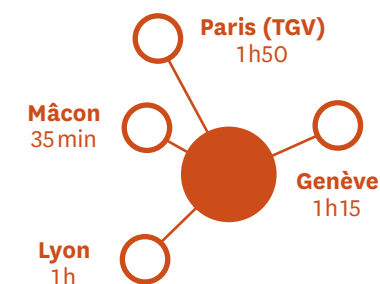
**DU 1^{ER} AVRIL
AU 30 SEPTEMBRE**
9h - 18h

dernier accès 30 minutes avant la fermeture ; évacuation 15 minutes avant la fermeture.

FERMETURES ANNUELLES
1^{er} janvier, 1^{er} mai
et 25 décembre

Plan d'accès

63 boulevard de Brou
01000 Bourg-en-Bresse



Bibliothèque d'histoire de l'art

Un espace de ressources pour les enseignants !

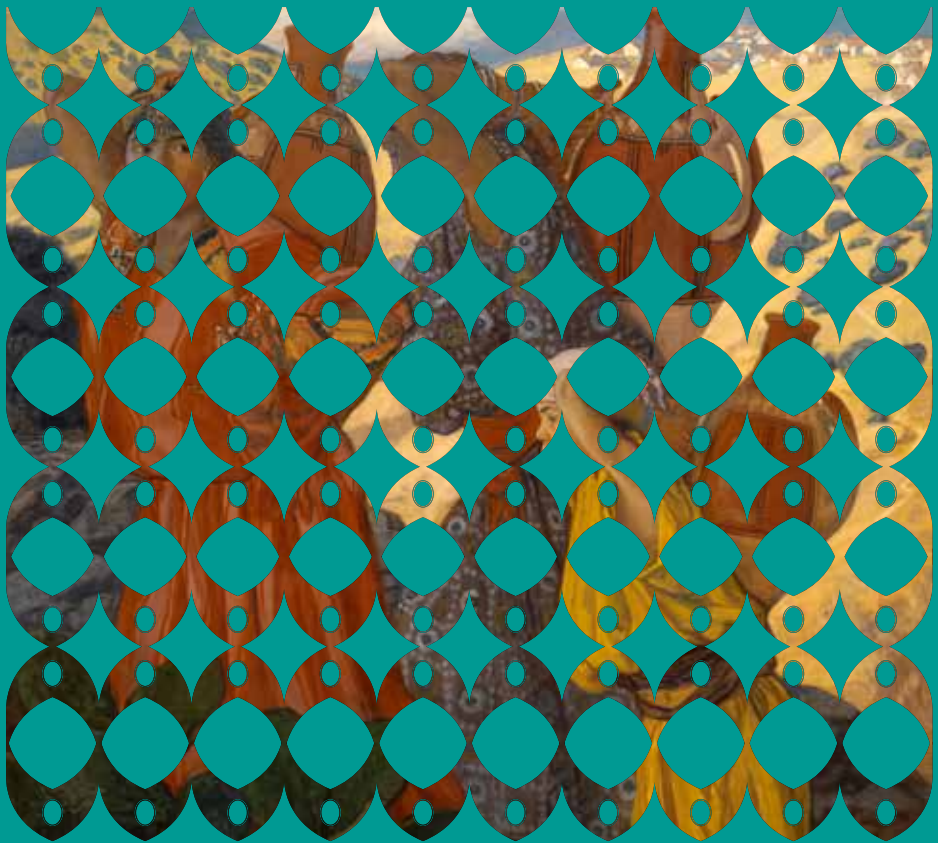
Lieu unique à Bourg-en-Bresse et dans le département de l'Ain, elle rassemble plus de 12 000 livres d'art, revues spécialisées et catalogues d'exposition des musées français et étrangers.

Du lundi au vendredi
Accueil des groupes scolaires possible.
Uniquement sur rendez-vous.

Contact
Anne AUTISSIER
bibliothécaire - documentaliste
autissiera@bourgenbresse.fr



Monastère royal de Brou - mai 2023 / Graphisme : Extra l'Agence ; Albane Derenne / Crédits photos: Hugo Maertens ; Thomas Jorion ; Carine Monfray ; Marine Bontemps ; David Bordes ; Franck Paubel / Impression : Multitude



CONTACT

Service des publics

04 74 22 83 83

Virginie VARREL - Chargée de réservation
varrelv@bourgenbresse.fr

Cindy MANON - Responsable du pôle médiation
manonc@bourgenbresse.fr

Lucie GOUILLOUX - Responsable du service des publics
gouillouxl@bourgenbresse.fr

Amélie BONNAFOUS - Professeure relai
Amelie.Bonnafous@ac-lyon.fr