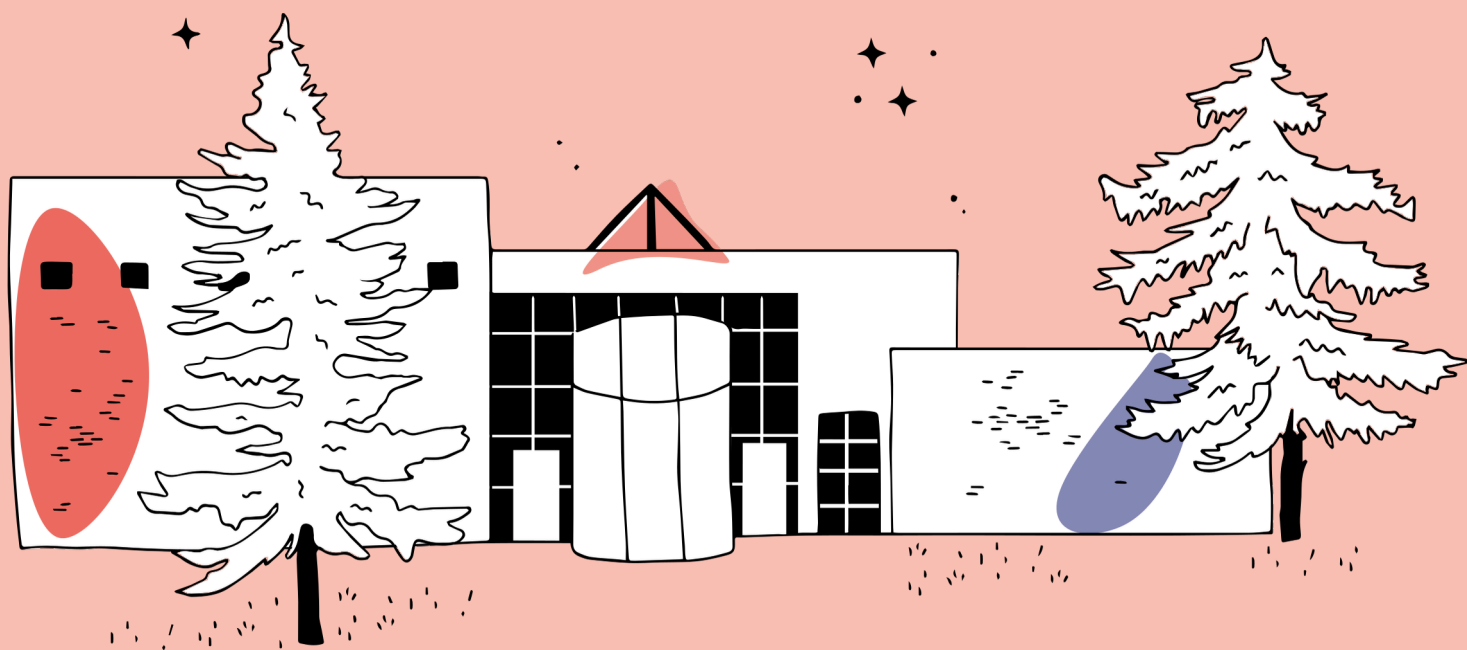


PROGRAMMATION 2025-2026



COLLÈGE
LYCÉE

Théâtre
du Parc
Andrézieux-Bouthéon

L'ÉCOLE DU SPECTATEUR

Pour tous : du collège au lycée

La sortie au spectacle dans le cadre scolaire constitue un moment privilégié qui va dans le sens d'une égalité d'accès à l'art et au spectacle vivant. Elle permet aux élèves de se confronter aux œuvres et aux artistes, pour s'ouvrir au monde et aiguïser leur regard au fil des années. Environ 2 000 places sont ainsi proposées en journée chaque saison, du collège au lycée. Les élèves sont également accueillis en soirée. Cette mission essentielle d'éducation artistique et culturelle a permis de tisser des liens avec les établissements de la commune et d'autres, plus éloignés.

Outils pédagogiques et à-côtés

Différentes actions sont susceptibles de voir le jour autour de la venue au spectacle, à la demande des enseignants : visite du théâtre et découverte des métiers, rencontre avec les équipes artistiques ou atelier, en fonction de la disponibilité des compagnies. Un dossier pédagogique est systématiquement élaboré par le théâtre et envoyé aux enseignants en prévision de leur venue.

Ce dossier présente les spectacles proposés en représentations scolaires (matin et/ou après-midi) et les représentations en soirée, pour les élèves de collège et lycée.

En toute fin, vous trouverez la démarche d'inscription, ainsi que le formulaire de réservation à renvoyer au théâtre.



Contact

ÉLISA BICHELONNE

Chargée des relations publiques et de la médiation

ebichelonne@andrezieux-bouthéon.com

04 77 55 71 89

Théâtre
du **Parc**
Andrézieux-Bouthéon

SOMMAIRE

EN JOURNÉE

Collège / Lycée

<i>Esquif (à fleur d'eau)</i> - Théâtre de Sartrouville.....	p. 4
<i>18'34"</i> - Cie Arcosm.....	p. 5
<i>L'Infâme</i> - Théâtre de l'Incendie.....	p. 6
<i>La quadrature du cercle</i> - Cie Solfasirc.....	p. 7
<i>Elle pas princesse, lui pas héros</i> - Cie La Commune.....	p. 8
<i>Vive</i> - Cie Superlune.....	p. 9
<i>Miche & Drate</i> - Cie Le Ruban Fauve.....	p. 10

EN SOIRÉE

Collège / Lycée

<i>#CORPS</i> - Cie R/Ô.....	p. 11
<i>Et toujours, la vie est belle</i> - Cie Brozzoni.....	p. 12
<i>Gagnés par la nuit</i> - Cie Lamento.....	p. 13

Option Théâtre

<i>Barbara, de théâtre en théâtre</i> - Cie de l'Entre-deux.....	p. 15
<i>Et toujours, la vie est belle</i> - Cie Brozzoni.....	p. 16
<i>En attendant Godot</i> - Cie l'Aurore Boréale.....	p. 17
<i>Vive</i> - Cie Superlune.....	p. 18

Option Danse

<i>STUCK + Poder ser</i> - Collectif FAIRE-E + Cie Leïla Ka.....	p. 20
<i>#CORPS</i> - Cie R/Ô.....	p. 21
<i>18'34"</i> - Cie Arcosm.....	p. 22
<i>Thétys + Pain pieuvre</i> - Cie Soul Magnet + Cie Ino sens.....	p. 23
<i>Chambre Noire + Solo</i> - Cie Minuit + Cie La Vouivre.....	p. 24
<i>Gagnés par la nuit</i> - Cie Lamento.....	p. 25
<i>Wakan - Un Souffle</i> - Cie Pernette.....	p. 26

Mer 19 & Jeu 20
Novembre

10h
10h, 14h15

ESQUIF (À FLEUR D'EAU)

6^{ème} - 5^{ème}

Durée : 45min

Lieu : Théâtre

CDN - THÉÂTRE DE SARTROUVILLE

THÉÂTRE



Christophe Raynaud de Lage

[▶ VISIO AVEC LA CIE](#)

Comment discuter avec les enfants des combats les plus urgents de notre époque ? Comment leur parler avec délicatesse de la réalité souvent brutale du monde qui les entoure ? Telle est la mission que s'est donnée l'auteure et metteuse en scène Anaïs Allais Benbouali.

Dans *Esquif*, sa première pièce jeune public, la Mer Méditerranée s'adresse directement aux enfants et dialogue avec une violoncelliste incarnant le navire de sauvetage de SOS MEDITERRANÉE, portant la parole des rescapé·e·s, ainsi que de celles et ceux qui n'ont pas survécu à la traversée. Un spectacle qui rend le sujet accessible sans pour autant en enlever sa complexité, qui offre des espaces de discussion et de réflexion à tous les âges.

PISTES PÉDAGOGIQUES :

Les migrations en Méditerranée

La métaphore de la mer et de la mémoire

La musique au service du récit

LE PETIT PLUS :

Projection documentaire sur Sos Méditerranée
Mercredi 19 nov. à 19h
Gratuit pour les professeurs et les élèves volontaires

Jeu 27
Novembre
14h15

18'34"
CIE ARCOSM

Collège - Lycée
Durée : 52 min
Lieu : Théâtre

DANSE ET VIDÉO



[▶ VISIO AVEC LA CIE](#)

[▶ VOIR LE TEASER](#)

Dix-huit minutes et trente-quatre secondes, c'est le temps qu'il aura fallu à Eliott pour arriver dernier au cross du collège. Depuis, on évite même de lui adresser la parole. C'est toujours le dernier choisi dans l'équipe, celui pour lequel personne ne fait de place à la table de la cantine. Eliott est lent, très lent, trop lent. Pire, il nous ralentit.

C'est à partir de cette fable que la fratrie Guerry, Thomas & Bertrand, déploie la vie de cet enfant, à travers une danse inspirée des mouvements du vivant, qui se joue des énergies et des vitesses, capturée par la caméra, qui témoigne, qui cadre et qui oriente le regard.

Un récit de vie comme un précipité de lenteur, une ode au ralentissement, une possibilité offerte au temps de la rêverie.

PISTES PÉDAGOGIQUES :

Le rapport à la différence

Le langage du corps et de la caméra

La lenteur comme sujet artistique

LE PETIT PLUS :

Hôtel Bellevue accueilli il y a 3 ans.

Suivi d'un parcours compagnie pour les élèves

Mar 3,
Jeu 5
Mars

Horaires à définir

ELLE PAS PRINCESSE, LUI PAS HÉROS

CIE DE LA COMMUNE

4^{ème} - 3^{ème}

Durée : 1 h

Lieu : Dans les écoles

THÉÂTRE



Ce spectacle libère des injonctions reçues, des rôles à jouer et des places à tenir...

Leïli aime chasser, s'habiller comme les garçons et mettre du gel dans ses cheveux.

Nils a les cheveux longs, pleure beaucoup et n'est pas très costaud.

Cédric, grand et fort, tient à assumer le rôle du garçon parfait.

Ensemble, ces trois enfants vont grandir sans être ni princesse ni super-héros.

PISTES PÉDAGOGIQUES :

Les stéréotypes de genre et l'identité

La diversité des parcours d'enfance

La liberté de choisir son rôle

LE PETIT PLUS :

Compagnie stéphanoise.
Possibilité d'EAC facilité.
+ Si volonté d'autres représentations - Pass culture possible

Jeu 2
Avril
10h

LA QUADRATURE DU CERCLE

CIE SOLFASIRC

Collège
Durée : 1h
Lieu : Théâtre

CIRQUE - ART DU
MOUVEMENT



Cedric Menager

[VOIR LE TEASER](#)

Avec sa nouvelle création, la compagnie Solfasirc interroge la notion d'impossible. Cirque, mapping et musique live s'entrelacent pour donner naissance à un langage artistique inédit, où la gravité semble suspendue, la science détournée. Quatre acrobates d'exception évoluent dans un univers sans limites, entre prouesse technique et poésie visuelle.

Et si changer notre regard suffisait à redessiner les contours du possible ? Inspirée du célèbre paradoxe géométrique consistant à construire un carré de même aire qu'un cercle, *La Quadrature du cercle* explore l'imbrication entre les lois physiques et l'imaginaire artistique. De nouveaux agrès, dérivés de la roue Cyr, ouvrent des perspectives chorégraphiques vertigineuses et libèrent les corps dans un espace mouvant.

PISTES PÉDAGOGIQUES :

Art du mouvement

Création d'une performance

Nouvel agrée inédit

Ven 24
Avril
14h15

3^{ème} - Lycée

Durée : 1 h 30
Lieu : Théâtre

VIVE

CIE SUPERLUNE

THÉÂTRE



Julie Cherké

[▶ VISIO AVEC LA CIE](#)

[▶ VOIR LE TEASER](#)

Un jour, alors que la petite Anaïs Lacascade récite fièrement des vers de *La Fontaine* appris par cœur, son père pose pour la première fois la main sur elle. Vingt ans plus tard, devenue elle-même une jeune cheffe prometteuse, elle accuse Louis Lacascade, brillant représentant de la gastronomie étoilée, de l'avoir abusée sexuellement de ses sept à quatorze ans.

Tout au long d'un procès fleuve, relayée par son avocat au verbe flamboyant et engagé, elle raconte. Dans cette pièce immersive, le public installé tout autour de l'espace de jeu navigue du suspense de l'audience aux flash-backs dans l'intimité des Lacascade. Au fil d'un récit choral rythmé par la musique et la danse, les quatre interprètes nous entraînent dans une histoire de résilience pleine de souffle et de vitalité.

PISTES PÉDAGOGIQUES :

Le témoignage et la parole libérée

La résilience par l'art : musique, danse, récit

La justice et le théâtre du procès

LE PETIT PLUS :

Rencontre possible avec les artistes en amont de la représentation

Mar 12 & Mer 13
Mai

10h, 14h15
10h

MICHE & DRATE

CIE LE RUBAN FAUVE

6^{ème} - 5^{ème}

Durée : Environ 1 h
Lieu : Théâtre

THÉÂTRE



Miche et Drate sont 2 clowns métaphysiques, sans âge ni sexe ; qui s'essaient à être et se posent des questions philosophiques avec poésie. 2 parties du cerveau qui dialoguent au bord du monde et qui, pendant 20 courtes histoires, s'interrogent sur leur place dans celui-ci.

Ils se confrontent alors à un monde trop complexe pour eux et découvrent la peur, la joie, l'amitié, l'amour...



PISTES PÉDAGOGIQUES :

La philosophie :
être, exister, ressentir

Les émotions
fondamentales

Le clown comme figure
de pensée

LE PETIT PLUS :

Irène Chauve, comédienne
du Ruban Fauve
(compagnie locale)
Possibilité d'EAC



EN SOIRÉE



Jeu 6
Novembre
20h

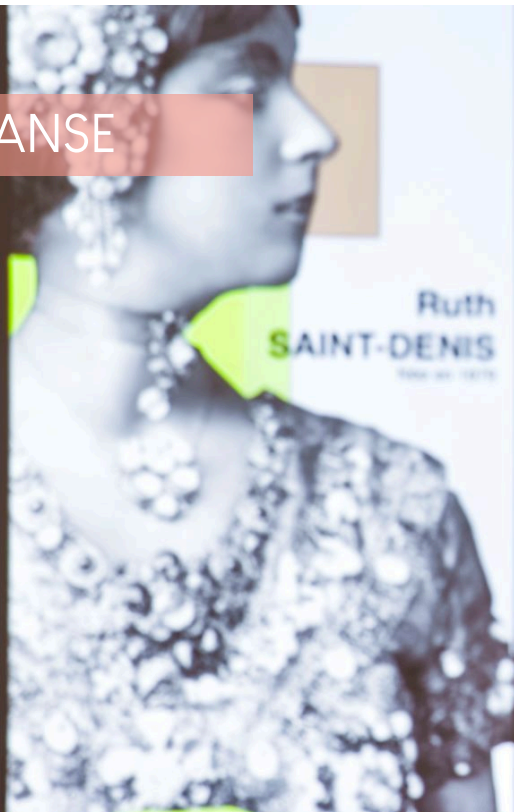
4^{ème} - Lycée

Durée : 1 h
Lieu : Théâtre

#CORPS

CIE R/Ô

DANSE



Une enquête chorégraphique sur LE CORPS, les corps, nos représentations et nos relations à ce "nous" matériel et spirituel.

Nous avons tous un corps. Et nous sommes nombreux à partager une curiosité certaine de ce corps. Comment apprenons-nous notre corps? Entre exploration clandestine et expérience collective, il y a toujours des questions qui restent sans réponse.

Mathieu Heyraud s'est mis en quête d'explorer cet extraordinaire territoire d'un oeil nouveau. Pour réveiller nos imaginaires, redonner la parole, et en cartographier nos représentations contemporaines.

Ensemble, il nous invite à philosopher en corps entre chair et pensées.

PISTES PÉDAGOGIQUES :

Le corps comme territoire
de réflexion

La représentation du
corps dans la société

Penser par le
mouvement

LE PETIT PLUS :

Création 2025
Artiste associé au TDP
Possibilité d'ateliers
Compagnie stéphanoise

Ven 9
Janvier
20h

ET TOUJOURS, LA VIE EST BELLE

CIE BROZZONI

3^{ème}

Durée : 1 h 30
Lieu : Théâtre

THÉÂTRE



[VOIR LE TEASER](#)

Et toujours, la vie est belle naît des écrits d'Etty Hillesum, ode à la vie et ultime cadeau d'une jeune femme de 27 ans déportée à Auschwitz l'année suivante. Elle y transcrit les nœuds et freins qui contribuent à son « occlusion d'âme » et aborde les questions de la vie, avec autant de sourire que de profondeur. C'est l'éclosion intime d'un état de grâce révélant une pensée lumineuse et intemporelle. Et surtout une voix qui s'élève face à la barbarie, hurlant l'urgence d'aimer et de vivre.

Le journal d'Etty Hillesum est autant une profession de foi qu'un acte de résistance intime face au chaos du monde.

PISTES PÉDAGOGIQUES :

L'écriture intime comme acte de résistance

Mémoire de la Shoah

La spiritualité et la force intérieure

LE PETIT PLUS :

Rencontre avec le metteur en scène avant le spectacle

Ven 20
Mars
20h

GAGNÉS PAR LA NUIT

6^{ème} - 3^{ème}
Durée : 1 h
Lieu : Théâtre

CIE LAMENTO

DANSE



[VOIR LE TEASER](#)

Inspirée des *Fragments d'un discours amoureux* de Roland Barthes, la pièce revisite les codes du grand duo d'amour, forme éprouvée, quasi ancestrale de la danse.

Les deux interprètes évoluent sur une ligne de crête entre drame et légèreté. Véritables funambules, ils ne savent pas si leurs pas les rapprochent ou les éloignent un peu plus. L'espace au plateau est chargé de leur histoire.

Fer de lance de la danse contact, Sylvère Lamotte déploie un vocabulaire d'une grande physicalité qui fait écho à la puissance des sentiments amoureux. Les deux corps s'entrechoquent, se lient, se supportent, s'éprouvent... Ils évoquent tour à tour l'attente, la rencontre, l'effleurement, le premier baiser, l'exaltation, l'ignorance, la contrainte, le déchirement...

PISTES PÉDAGOGIQUES :

Langage corporel et émotions

La danse contact: lien et tension

Réécriture contemporaine



OPTION THÉÂTRE



Jeu 16 & Ven 17
Octobre
20h

BARBARA, DE THÉÂTRE EN THÉÂTRE

CIE THÉÂTRES DE L'ENTRE DEUX

Durée : 1 h 30
Lieu : Théâtre

THÉÂTRE MUSICAL



Rafa Huou

[▶ VOIR LE TEASER](#)

“Il est difficile de raconter et impossible aussi de comprendre Barbara, ses chansons, sans savoir l'enfance et les blessures, car elles ne l'ont jamais quittée. Elle était joyeuse, elle était la vie, mais aussi le doute et l'inquiétude. L'oubli était une protection, ses chansons, un exutoire. Ses blessures, elles seront présentes dans notre voyage, bien sûr, mais abordées toujours avec beaucoup de pudeur et de délicatesse. Et comme Barbara avait des réserves de vie, nous rebondirons, à chaque fois, joyusement et musicalement, pour partager avec le public, dans une grande simplicité ce long chemin qui la mena du Cabaret de l'Écluse en 1958, jusqu'au dernier Châtelet de 1993, en passant bien sûr par le sacre de Pantin, en 1981.”

PISTES PÉDAGOGIQUES :

La biographie en chanson

Poésie, musique et
émotion scénique

Barbara, figure féminine
de la chanson française

LE PETIT PLUS :
Compagnie fidèle du
Théâtre du Parc
Philippe Mangenot,
spécialiste des
interventions au lycée.
Possibilité d'ateliers

Ven 9
Janvier
20h

ET TOUJOURS, LA VIE EST BELLE

CIE BROZZONI

Durée : 1 h 30
Lieu : Théâtre

THÉÂTRE

Philippe Lux

 [VOIR LE TEASER](#)

Et toujours, la vie est belle naît des écrits d'Etty Hillesum, ode à la vie et ultime cadeau d'une jeune femme de 27 ans déportée à Auschwitz l'année suivante. Elle y transcrit les nœuds et freins qui contribuent à son « occlusion d'âme » et aborde les questions de la vie, avec autant de sourire que de profondeur. C'est l'éclosion intime d'un état de grâce révélant une pensée lumineuse et intemporelle. Et surtout une voix qui s'élève face à la barbarie, hurlant l'urgence d'aimer et de vivre.

Le journal d'Etty Hillesum est autant une profession de foi qu'un acte de résistance intime face au chaos du monde.

PISTES PÉDAGOGIQUES :

L'écriture intime comme acte de résistance

Mémoire de la Shoah

La spiritualité et la force intérieure

LE PETIT PLUS :

Rencontre avec le metteur en scène avant le spectacle

Ven 6
Mars
20h

EN ATTENDANT GODOT

CIE L'AURORE BORÉALE

Durée : 2 h
Lieu : Théâtre
Création Avignon 2025

THÉÂTRE



Jacques Osinski

Une œuvre emblématique de Samuel Beckett. Sur scène, un arbre stérile et deux hommes, Estragon et Vladimir, attendent patiemment le mystérieux Godot. Qui est cet homme qu'ils espèrent comme un sauveur ?

À travers des dialogues profondément philosophiques et une ambiance surréaliste, cette pièce aborde les thèmes de l'absurde et de l'attente, faisant réfléchir sur notre existence et notre quête de sens.

Metteur en scène innovant, Jacques Osinski, redonne vie à cette œuvre intemporelle, interprétée par des artistes de renom tels que Denis Lavant et Jacques Bonnaffé. C'est une exploration théâtrale fascinante par l'absurde qui résonne avec les questions de notre condition humaine.

PISTES PÉDAGOGIQUES :

Le théâtre de l'absurde

La tradition et la modernité

L'attente et la quête de sens

LE PETIT PLUS :

Denis Lavant - Molière 2025 du meilleur comédien dans un spectacle de théâtre public pour le spectacle *Fin de Partie* de J. Osinski d'après le texte de S. Beckett

Ven 24
Avril
20h

VIVE

CIE SUPERLUNE

Durée : 1 h 30
Lieu : Théâtre

THÉÂTRE



Julie Cherké

[▶ VISIO AVEC LA CIE](#)

[▶ VOIR LE TEASER](#)

Un jour, alors que la petite Anaïs Lacascade récite fièrement des vers de *La Fontaine* appris par cœur, son père pose pour la première fois la main sur elle. Vingt ans plus tard, devenue elle-même une jeune cheffe prometteuse, elle accuse Louis Lacascade, brillant représentant de la gastronomie étoilée, de l'avoir abusée sexuellement de ses sept à quatorze ans.

Tout au long d'un procès fleuve, relayée par son avocat au verbe flamboyant et engagé, elle raconte. Dans cette pièce immersive, le public installé tout autour de l'espace de jeu navigue du suspense de l'audience aux flash-backs dans l'intimité des Lacascade. Au fil d'un récit choral rythmé par la musique et la danse, les quatre interprètes nous entraînent dans une histoire de résilience pleine de souffle et de vitalité.

PISTES PÉDAGOGIQUES :

Le témoignage et la parole libérée

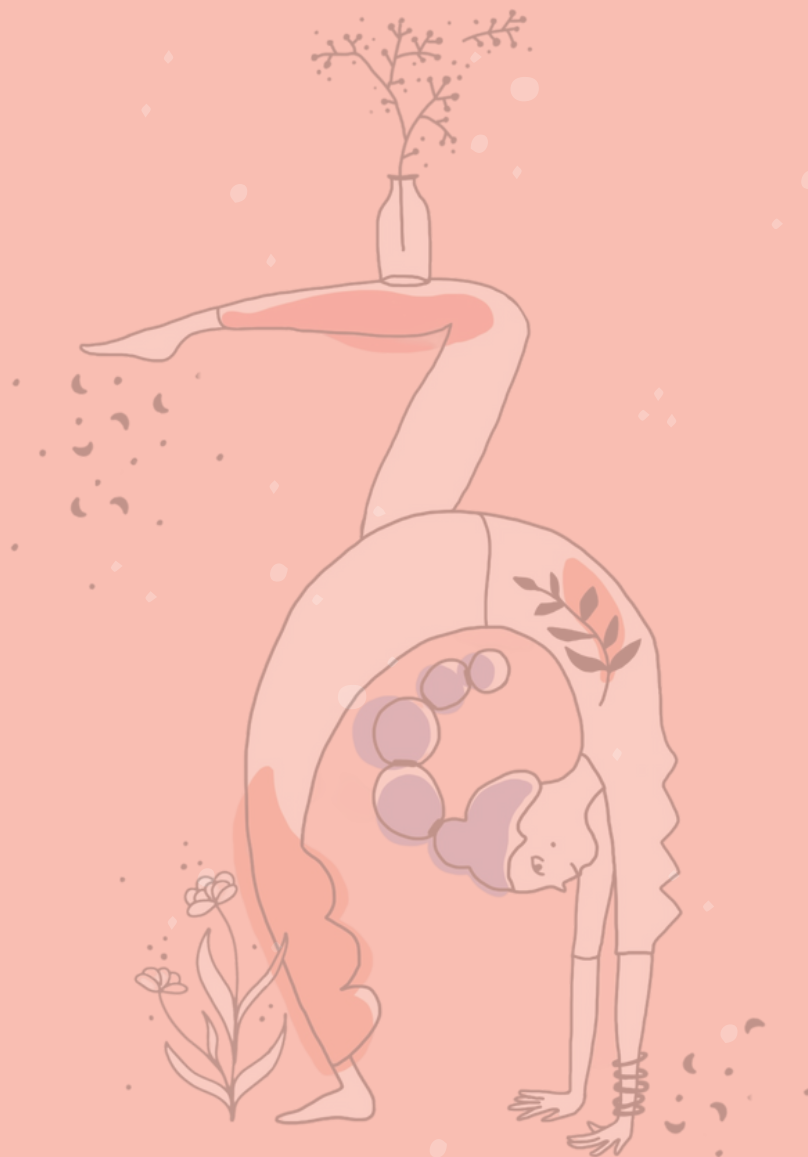
La résilience par l'art : musique, danse, récit

La justice et le théâtre du procès

LE PETIT PLUS :

Rencontre possible avec les artistes en amont de la représentation

OPTION DANSE



Ven 26
Septembre
20h

STUCK

COLLECTIF FAIR-E

Durée : 45 min
Lieu : Théâtre
Rebond biennale de la Danse

Première partie: Podo Ser - Cie Leïla Ka (17 min)

DANSE



[▶ VOIR LE TEASER](#)

Mounia Nassangar crée *STUCK* qui explore la capacité de la danse à prendre le relais d'une parole défaillante, quand les mots restent « coincés » (stuck, en anglais).

« Avoir été coincée psychologiquement et physiquement a été une expérience déroutante. Je ne remarquais rien jusqu'à ce que le corps se mette à parler pour moi. »

Elle met en scène cinq danseuses aux histoires différentes et au vécu fort dans un geste de résilience. La pièce se compose de cinq actes comme des plans séquences, inspirés du film *Climax*, de Gaspar Noé dans lequel elle a joué en 2018.

Pode Ser illustre la difficulté d'être soi. Il est question de limites, d'aspirations mais aussi de désarroi. Peut-être le désarroi d'être au monde et de n'être que soi. Leïla Ka s'engage seule dans un dialogue brut, à travers différents langages chorégraphiques, à la recherche des identités multiples qui constituent la personne.

PISTES PÉDAGOGIQUES :

Le corps comme langage

Lien entre cinéma et
danse contemporaine

La résilience par le
mouvement

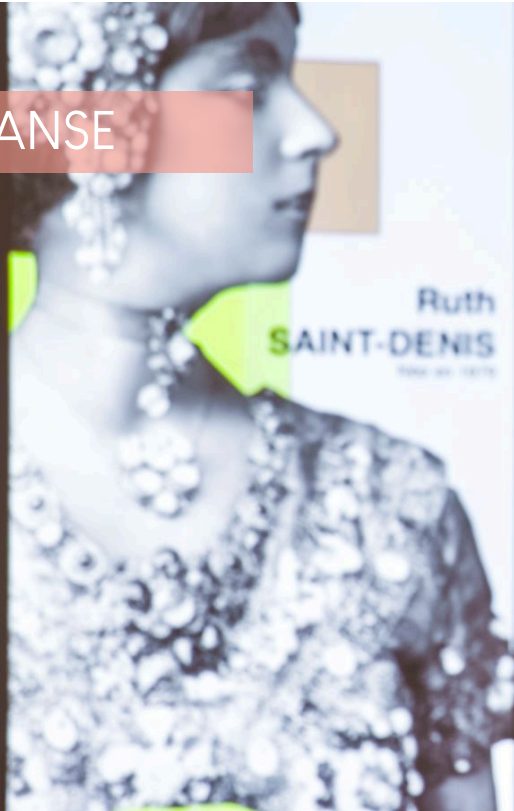
Jeu 6
Novembre
20h

#CORPS

CIE R/Ô

Durée : 1 h
Lieu : Théâtre

DANSE



Une enquête chorégraphique sur LE CORPS, les corps, nos représentations et nos relations à ce "nous" matériel et spirituel.

Nous avons tous un corps. Et nous sommes nombreux à partager une curiosité certaine de ce corps. Comment apprenons-nous notre corps? Entre exploration clandestine et expérience collective, il y a toujours des questions qui restent sans réponse.

Mathieu Heyraud s'est mis en quête d'explorer cet extraordinaire territoire d'un oeil nouveau. Pour réveiller nos imaginaires, redonner la parole, et en cartographier nos représentations contemporaines.

Ensemble, il nous invite à philosopher en corps entre chair, pulsions et pensées.

PISTES PÉDAGOGIQUES :

Le corps comme territoire de réflexion

La représentation du corps dans la société

Penser par le mouvement

LE PETIT PLUS :

Création 2025
Artiste associé au TDP
Possibilité d'ateliers
Compagnie stéphanoise

Jeu 27
Novembre
19h

18'34''

CIE ARCOSM

Durée : 52 min
Lieu : Théâtre

DANSE ET VIDÉO



[▶ VISIO AVEC LA CIE](#)

[▶ VOIR LE TEASER](#)

Dix-huit minutes et trente-quatre secondes, c'est le temps qu'il aura fallu à Eliott pour arriver dernier au cross du collège. Depuis, on évite même de lui adresser la parole. C'est toujours le dernier choisi dans l'équipe, celui pour lequel personne ne fait de place à la table de la cantine. Eliott est lent, très lent, trop lent. Pire, il nous ralentit.

C'est à partir de cette fable que la fratrie Guerry, Thomas & Bertrand, déploie la vie de cet enfant, à travers une danse inspirée des mouvements du vivant, qui se joue des énergies et des vitesses, capturée par la caméra, qui témoigne, qui cadre et qui oriente le regard.

Un récit de vie comme un précipité de lenteur, une ode au ralentissement, une possibilité offerte au temps de la rêverie.

PISTES PÉDAGOGIQUES :

Le rapport à la différence

Le langage du corps et de la caméra

La lenteur comme sujet artistique

LE PETIT PLUS :

Hôtel Bellevue accueilli il y a 3 ans.

Processus parcours compagnie pour les élèves

Jeu 22
Janvier
20h

THÉTYS

CIE SOULMAGNET

Durée : 50 min
Lieu : Théâtre

Première partie : *Pain Pieuvre* - Cie Ino Sens (30 min)

DANSE



Pierre-Emilio Medina

[VOIR LE TEASER](#)

Sous une impressionnante coiffe de coquillages et de cordages, Thétys règne, majestueuse, dans son monde aquatique. Le duo chorégraphique, fait de volutes et de portés, s'inspire du mouvement perpétuel de la mer pour en explorer les différents états : du calme à la tempête, de la force immuable à la vulnérabilité. Une variation poétique à la beauté plastique saisissante !

Thétys est un duo chorégraphique explorant les liens profonds entre l'humain et l'océan, en écho aux défis environnementaux que notre époque nous impose.

Pain pieuvre interroge notre relation à l'environnement et au vivant. Il nous invite aussi à réfléchir à notre rapport au temps, dans une société en perpétuelle accélération. Il rappelle l'importance de ralentir et de renouer avec le rythme des saisons.

PISTES PÉDAGOGIQUES :

Le corps et les éléments:
danser la mer

L'art face aux enjeux
écologiques

Poétique visuelle et
scénographique

LE PETIT PLUS :

Cie déjà accueilli avec
Humus.
Spectacle suivi d'une
projection

Sam 14
Mars
20h

CHAMBRE NOIRE

CIE MINUIT

VIVARIUM

CIE LA VOUIVRE

Durée : 1 h 30
avec entracte
Lieu : Théâtre

DANSE



La Vouivre

 [VOIR LE TEASER](#)
Vivarium - Cie La Vouivre

CHAMBRE NOIRE

Le spectacle s' imagine comme un révélateur chorégraphique de l' identité de geste et d' écriture de Pauline Bayard. En partant de portraits photographiques qui jalonnent son parcours d' enfant à jeune adulte, elle souhaite se plonger auprès des gestes initiaux qui structurent son parcours de chorégraphe.

VIVARIUM

Dans sa forme, ce solo interroge la notion de trouble en perception du réel et illusion numérique. Dans le fond, il s' agit d' évoquer l' impermanence, la multiplicité d' un être morcelé en différentes facettes qui peuvent se contredire les unes les autres, le mouvement perpétuel, l' unicité de chaque situation, de chaque instant, chaque état, chaque émotion.

PISTES PÉDAGOGIQUES :

Danse et construction de soi

Trouble du réel et perception numérique

Corps morcelé et pluralité de l' identité

LE PETIT PLUS :

Deux créations 2025
Pauline Bayard, artiste associée au Théâtre du Parc.
Cie La vouivre déjà accueillie,
lien de fidélité

Ven 20
Mars
20h

GAGNÉS PAR LA NUIT

Durée : 1 h
Lieu : Théâtre

CIE LAMENTO

DANSE



[VOIR LE TEASER](#)

Inspirée des *Fragments d'un discours amoureux* de Roland Barthes, la pièce revisite les codes du grand duo d'amour, forme éprouvée, quasi ancestrale de la danse.

Les deux interprètes évoluent sur une ligne de crête entre drame et légèreté. Véritables funambules, ils ne savent pas si leurs pas les rapprochent ou les éloignent un peu plus. L'espace au plateau est chargé de leur histoire.

Fer de lance de la danse contact, Sylvère Lamotte déploie un vocabulaire d'une grande physicalité qui fait écho à la puissance des sentiments amoureux. Les deux corps s'entrechoquent, se lient, se supportent, s'éprouvent... Ils évoquent tour à tour l'attente, la rencontre, l'effleurement, le premier baiser, l'exaltation, l'ignorance, la contrainte, le déchirement...

PISTES PÉDAGOGIQUES :

Langage corporel et émotions

Réécriture contemporaine

La danse contact: lien et tension

Jeu 30
Avril
20h

WAKAN - UN SOUFFLE

Durée : 1 h 15
Lieu : Théâtre

CIE PERNETTE

DANSE



[VOIR LE TEASER](#)

Wakan signifie « sacré » chez les Lakotas, peuple natif d'Amérique du Nord. S'intéressant à la place de la danse dans nos cultures et nos vies, Nathalie Pernette, danseuse et chorégraphe a imaginé une prière dansée dans des espaces chargés de spiritualité.

Elle a étudié l'ensemble des danses sacrées du monde, identifié des matériaux communs au travers les cultures : art de la courbe et circonvolutions, gestuelles savantes, rapports au saut et à la chute, à la Terre et au Ciel, tremblements ... Voici le résultat de sa fascinante quête : un temps hors du temps, où se mêlent cymbales et gongs, rythmes lancinants ou pulsations effrénées, chants et langues initiatiques, paroles incantatoires.

Art du bond, du ressort ou de l'équilibre, souplesse extrême, vitesse hors du commun, l'équipe tente enfin, puisque toucher au divin appelle à la démesure, de trouver la part de prouesse, d'extraordinaire, la part d'extrême qui vit en chaque danseur.

PISTES PÉDAGOGIQUES :

Spiritualité et danse à travers les cultures

Le corps comme vecteur de transcendance

La quête de l'universel dans l'art

INFOS PRATIQUES

TARIFS

Collège : 7 €

Lycée : 8 €

1 accompagnateur gratuit pour 12 élèves.

Au-delà : places payantes dans la limite des places disponibles. Pour tout besoin spécifique d'accompagnateurs supplémentaires, merci de nous le préciser au moment de la réservation.

Présence de 2 accompagnateurs par classe minimum. Dans le cas contraire, le théâtre se réserve le droit de ne pas accueillir la classe, pour des raisons de confort, d'écoute et de sécurité.



Contact

ÉLISA BICHELONNE

Chargée des relations publiques et de la médiation

ebichelonne@andrezieux-bouthéon.com

04 77 55 71 89

Théâtre
du **Parc**
Andrézieux-Bouthéon

COMMENT RÉSERVER ?

Formulaire

Adressez votre formulaire de demande de réservation :

Par mail : ebichelonne@andrzeieux-boutheon.com

Par courrier : Élisabeth Bichelonne - Théâtre du Parc
1 avenue du Parc
42160 Andrézieux-Bouthéon

Merci de signaler en amont tout besoin de placement particulier (enfant en fauteuil, malvoyant, etc.)

Devis

Dans le cas où les places sont disponibles, nous vous ferons parvenir une confirmation par mail accompagnée d'un devis, qui devra être renvoyé avec la mention "Bon pour accord". S'il n'y a plus de places, nous pourrions vous aiguiller sur une autre proposition de spectacles destinés à la tranche d'âge ciblée.

Dossier pédagogique

Environ un mois avant le spectacle vous recevrez un dossier pédagogique préparé par le Théâtre du Parc pour vous permettre de préparer votre venue au spectacle avec vos élèves.

Règlement

L'établissement pourra régler les places par virement bancaire, chèque, Pass Culture ou Pass Région. Il est important de nous prévenir en amont du type de règlement afin de créer les représentations sur les sites partenaires, si nécessaire.

Facture

La facture vous sera transmise via le portail Chorus Pro dans le cas d'un paiement par virement bancaire.

Retours

N'hésitez pas à partager vos impressions sur la représentation, par mail ou via la page dédiée au spectacle sur notre site internet.

Formulaire en annexe, à transmettre avant le 4 juillet

NOTE SUR LES HORAIRES DE SPECTACLE

La représentation débutera à l'heure indiquée sur la plaquette. Afin d'éviter tout retard, nous vous invitons à veiller à la ponctualité de vos groupes et à prévoir une arrivée au plus tard 15 minutes avant le début du spectacle. Passé ce délai, l'accès à la salle ne pourra être garanti.



FORMULAIRE DE RÉSERVATION

À adresser à Éli^sa BICHELONNE : ebichelonne@andrezieux-boutheon.com

1 Avenue du Parc 42160 Andr^ézieux-Bouth^éon

ÉTABLISSEMENT

Nom et adresse de l'établissement :

.....
.....
.....

Mail :

Téléphone :

ENSEIGNANT RÉFÉRENT

Nom :

Mail :

Téléphone :

ATTENTION

Il peut être plus aisé de communiquer grâce à l'adresse mail personnelle du professeur, la communication pouvant être plus longue lorsqu'elle transite par l'établissement, notamment pour les collèges et lycées.

SPECTACLE(S) SOUHAITÉ(S) Merci de préciser s'il s'agit d'un spectacle de repli

1 Spectacle :
Date et horaire :
Niveau scolaire : Nbre d'élèves : Nbre d'accompagnants :
Moyen de paiement envisagé :

2 Spectacle : Spectacle de repli
Date et horaire :
Niveau scolaire : Nbre d'élèves : Nbre d'accompagnants :
Moyen de paiement envisagé :

3 Spectacle : Spectacle de repli
Date et horaire :
Niveau scolaire : Nbre d'élèves : Nbre d'accompagnants :
Moyen de paiement envisagé :

4 Spectacle : Spectacle de repli
Date et horaire :
Niveau scolaire : Nbre d'élèves : Nbre d'accompagnants :
Moyen de paiement envisagé :

Pistes de travail envisagées : en quelques mots, précisez vos motivations et les axes de travail que vous développerez, en lien avec la venue au spectacle et votre projet de classe/d'établissement.

.....

.....

.....

.....

.....

.....

.....

.....

.....

Demandes particulières : Enfants en fauteuil/malvoyant, envie de mettre en place des actions autour des spectacles : visite du Théâtre, ateliers, rencontres...

.....

.....

.....

.....

.....

.....

.....

.....

