

# Programme SNCF Les Potentielles

Année scolaire 2025-2026

# Les Potentielles

Le groupe SNCF vous présente le programme « Les Potentielles », un dispositif pour **dépasser les stéréotypes de genre à l'orientation** et démontrer aux jeunes, filles ou garçons, que les métiers du groupe SNCF sont accessibles à tous et à toutes.

Déployé tout au long de l'année scolaire, ce programme est entièrement **gratuit** pour les établissements participants.

Il permet de **sensibiliser à l'égalité professionnelle et la mixité** au travers de l'exemple des engagements et des parcours de carrière SNCF.



***Le potentiel c'est « l'ensemble des ressources, de l'énergie dont quelqu'un peut disposer ».***

***Un nom masculin volontairement féminisé pour inventer un mot nouveau, Les Potentielles, désignant directement les participantes du programme.***





## Les objectifs du programme :

- 1- Aider à la **prise de conscience des stéréotypes de genre** en général, et à l'orientation
- 2- **Déconstruire les freins** à la mixité dans les métiers encore perçus comme « masculins »
- 3- Faire connaître **les métiers et opportunités de carrière SNCF**
- 4- Ouvrir **un nouveau champ des possibles**, susciter des vocations

## Un dispositif pour :

- > les élèves de collège et lycée
- > les étudiants et étudiantes de l'enseignement supérieur
- > les associations d'aide à l'insertion des jeunes
- > les élèves des Ecoles de la 2<sup>ème</sup> chance



# Les actions de sensibilisation du programme



## Événement annuel national le 27 novembre

En visioconférence  
Connexion en classe ou individuelle



## Visites des environnements de travail SNCF

Centre de maintenance des trains, poste d'aiguillage, simulateur de conduite, gare, campus de formation...



## Interventions pédagogiques en classe

Menées par des volontaires SNCF.  
Selon la méthodologie de « prévention réflexive » élaborée par l'association Adosen



## Participation en forum emploi ou alternance, portes-ouvertes écoles...

En présence de volontaires SNCF

Découvrez le programme [en vidéo ici](#).

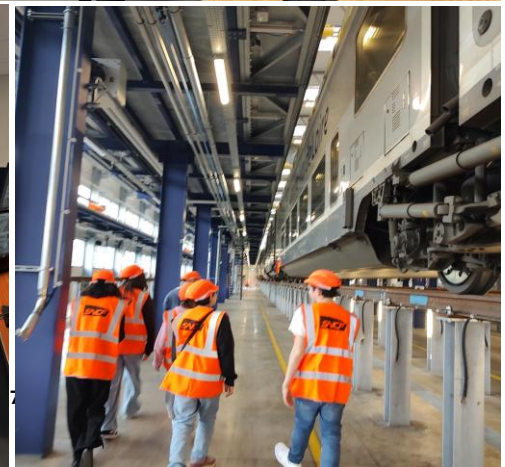
# Retour sur l'année scolaire 2024 - 2025

+200

Ecoles inscrites au programme

+6 000

Elèves sensibilisés lors d'interventions en classe ou de visites de sites ferroviaires



# Les nouveautés 2025-2026



## Convention de partenariat 2025 - 2028

avec le ministère de l'Éducation nationale, de l'Enseignement supérieur et de la Recherche pour les interventions en milieu scolaire.



Labellisation de l'événement  
du 27 novembre dans le cadre de  
**la Semaine de l'Industrie**



## Partenariat avec l'association R2E

- Formation pour les enseignants  
« Accompagner à une orientation scolaire et professionnelle non genrée : enjeux et pratiques »
- Concours « Révèle tes Potentielles » pour les élèves



**Vous souhaitez participer au programme SNCF Les Potentielles ?**

Pour inscrire votre établissement, merci de remplir ce [formulaire](#).

Plus d'informations sur le programme sur [le site emploi SNCF](#).

# Partenariat R2E : concours « Révèle tes Potentielles »

## Le concours qui décolle les étiquettes de genre

Un concours national, porté par l'association R2E, Capital Filles et le groupe SNCF, ouvert à tous les lycéens et lycéennes, quelle que soit leur voie (générale, technologique ou professionnelle).

En solo ou en binôme fille-garçon, les participants et participantes choisissent une personne - connue ou de leur entourage - qui a osé briser un stéréotype de genre à travers son orientation ou son métier.

Leur mission : raconter son histoire dans une vidéo-pitch de 2 minutes 30, et expliquer ensuite comment ce parcours les inspire pour construire le leur.

Un format court, créatif et personnel... pour déconstruire les idées reçues et ouvrir le champ des possibles.

Les lauréats et lauréates seront récompensés par des chèques cadeaux et mis à l'honneur lors d'une cérémonie de remise de prix à Paris.

**Lien d'inscription :** <https://forms.gle/SCYJnXcjUickyRJcA>

→ Inscriptions jusqu'au 23 janvier 2026 inclus

→ Remise des projets jusqu'au 27 mars 2026 inclus.

# Partenariat R2E : Formation pour les enseignants et enseignantes

## Accompagner à une orientation scolaire et professionnelle non genrée : enjeux et pratiques

Cette formation, construite par 3 acteurs (R2E, Capital Filles, Groupe SNCF), vise à donner aux professionnels de l'éducation les clés pour repérer et déconstruire les biais de genre qui influencent encore trop souvent les choix d'orientation.

Grâce à des supports immersifs et sensibles, les participants et participantes apprendront à :

- Comprendre les notions clés : genre, stéréotypes, orientation non genrée.
- Identifier les biais de genre dans leur pratique professionnelle, souvent invisibles mais profondément structurants.
- Créer un cadre d'échange inclusif en classe, propice à l'expression et à l'émancipation de chacun et chacune.
- Utiliser des outils simples et concrets pour animer des séances autour de l'égalité filles-garçons dans les parcours d'orientation.

**L'objectif :** favoriser des trajectoires choisies et non subies, en permettant à chaque élève de se projeter librement dans l'avenir, quel que soit son genre.

**Durée :** 2 heures

**Dates et liens d'inscription :**

- [19 novembre 2025](#), 14h/16h en classe virtuelle

- [3 décembre 2025](#), 14h/16h en classe virtuelle

- [11 mars 2026](#), 14h/16h en classe virtuelle

# Merci