

## La lettre d'actualité des acteurs de l'orientation

### Du collège à l'enseignement supérieur

Délégation Régionale Académique à l'Information et à l'Orientation

Site de Lyon

Pour recevoir la lettre d'actualité directement dans votre boîte mail, inscrivez-vous [ici](#)

### Affectation en lycée

#### ● Campagne d'affectation en lycée

La saisie des vœux via le service en ligne s'est achevée le mardi 26 mai pour les familles, mais les établissements ont toujours la possibilité de saisir dans Affelnet Lycée jusqu'au 5 juin, 12h. D'ici la clôture des vœux, tous les élèves doivent avoir des évaluations et une décision d'orientation dans Affelnet. Pour rappel, Affelnet rouvrira les 11 et 12 juin pour modification des décisions d'orientation et/ou des vœux après les commissions d'appel. Le 15 juin, les résultats de la sécurisation de l'entrée en voie technologique et en voie professionnelle seront diffusés, et la saisie sera rouverte jusqu'au mardi 16 juin, 19h.

### Admission dans l'enseignement supérieur

#### ● Parcoursup : phase principale d'admission dès le 2 juin

Les candidats reçoivent les réponses des formations dans lesquelles ils ont précédemment postulé. Il est nécessaire de respecter les délais de réponse.

Prochaines échéances à noter :

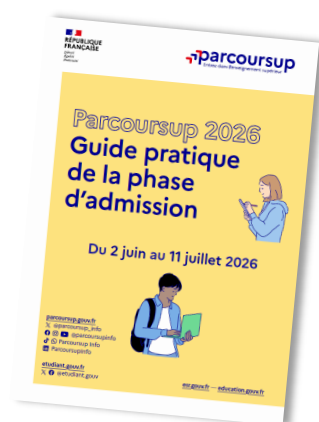
- du 5 au 8 juin : classement, **par ordre de préférence**, des vœux en attente que le candidat souhaite conserver à son dossier.

- début de la phase complémentaire le 11 juin : possibilité de formuler jusqu'à 10 nouveaux vœux dans des formations disposant de places vacantes, notamment pour les candidats sans proposition d'admission ou qui n'auraient pas participé à la phase principale.

Les PP/profs référents peuvent suivre l'admission de leurs élèves dans la rubrique "Accompagnement des élèves" du site de gestion. Il est essentiel d'accompagner les candidats n'ayant reçu aucune proposition d'admission vers la phase complémentaire, avec l'aide du PysEN.

#### ● CAES

Les candidats en situation médicale invalidante, de handicap ou chargés de famille, Sportifs de Haut niveau, ou titulaire d'un mandat électif public local sont invités à se signaler via leur messagerie lorsqu'ils n'ont pas obtenu de proposition adaptée. Les établissements sont également invités à nous signaler les élèves dans ces situations.

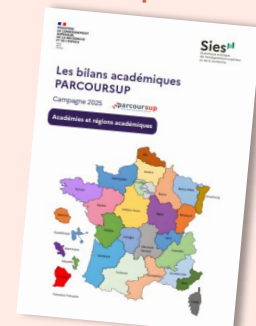


### Publications

#### Les vœux Parcoursup



#### Les bilans académiques Parcoursup 2025



# Pédagogie de l'orientation

## Publications de la DRAIO

Un guide des associations partenaires de l'Education nationale pour l'accompagnement à l'orientation est publié. Prochainement, un guide de prise en main de la plateforme Avenirs avec des activités choisies sera également diffusé. Il permettra de faciliter l'accompagnement à l'orientation des élèves.

Un recensement des dispositifs internes d'accompagnement des collégiens vulnérables est en cours au niveau académique afin de donner lieu à un travail de réflexion et d'échange de pratiques autour de ces actions. Vous êtes invités à faire connaître de tels dispositifs à votre IEN-IO ou au pôle persévérance de la DRAIO :

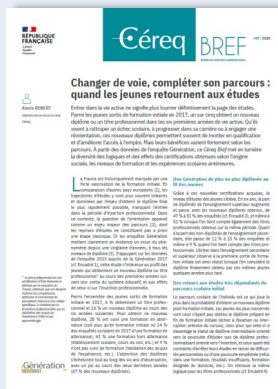
[saio-perserverance@ac-lyon.fr](mailto:saio-perserverance@ac-lyon.fr)

## Publications

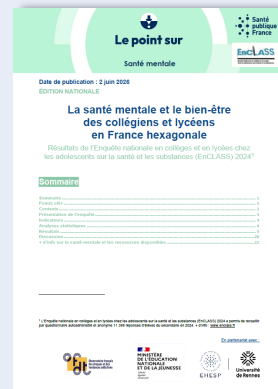
### Les stéréotypes de genre et perspectives d'orientation des élèves de seconde générale et technologique



### Changer de voie, compléter son parcours : quand les jeunes retournent aux études



### Résultats de l'enquête ENCLASS 2024



## Rubrique Onisep Auvergne-Rhône-Alpes



Les élèves de seconde qui n'ont pas trouvé de stage pourront malgré tout rencontrer des professionnels et professionnelles de divers secteurs en visio grâce au dispositif Stages de seconde connectés de l'ONISEP. Ils pourront aussi participer à des ateliers animés par des experts de l'orientation.

Les visioconférences de 50 minutes, gratuites, se dérouleront entre le lundi 15/06/2026 et le vendredi 26/09/2026. Les élèves peuvent y accéder en [s'inscrivant](#) puis se connectant avec le lien Teams ou depuis l'outil Stages de 2de connectés accessible depuis leur compte de la [plateforme Avenir\(s\)](#). [Programmation et inscription.](#)

Retrouvez-nous sur le site internet de l'académie :

[www.ac-lyon.fr](http://www.ac-lyon.fr) > scolarité, études, examens > l'orientation et l'accès à l'enseignement supérieur

Contact : [saio-pedagogie-orientation@ac-lyon.fr](mailto:saio-pedagogie-orientation@ac-lyon.fr)

DRAIO / Site de Lyon · Pôle pédagogie de l'orientation

Directrice de publication : Christèle Houssemand

Rédaction : Amélie Gousset